

2008 年上海海事大学攻读硕士学位研究生入学考试试题

(答案必须做在答题纸上, 做在试题上不给分)

考试科目: 人 机 工 程 学

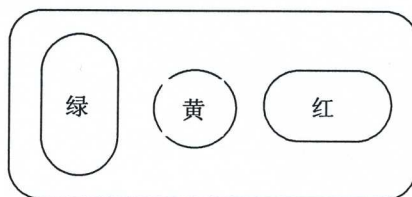
一、选择题 (每题 6 分, 共 54 分)

1. 在工业设计的范畴内, 设计师对于错觉是_____。
A. 可用可不用 B. 必须采用的
C. 很少应用的 D. 大量利用的
2. 视力良好, 其视觉表现为_____。
A. 视野宽广 B. 分辨能力强
C. 对明暗适应性强 D. 对色觉敏感
3. 下列选项中不属于感觉基本特性的是_____。
A. 适宜刺激 B. 余觉
C. 错觉 D. 对比
4. 一个人反应敏捷, 证明这个人_____。
A. 手脚反应时间短 B. 头脑反应时间短
C. 眼明手快 D. 析取反应时间短
5. 下述哪一个不属于人机界面的可能范畴_____。
A. 脚——地板 B. 耳——喇叭
C. 手——键盘 D. 眼——树木
6. 下列各项中能用“错觉”来解释的是_____。
A. 艺术家绘画时故意留些缺笔
B. 灰色图案放在红色背景上呈绿色
C. 机器设备的基础部分多为深色
D. 无论在白天还是夜晚, 白衬衫看起来总是白的
7. 在荧光屏上, 下列形状中辨认效率最高的是_____。
A. 圆形 B. 梯形
C. 三角形 D. 十字架
8. 导致视觉疲劳是因为以下原因_____。
A. 工作面周围和中心的亮度值相同
B. 工作面周围的亮度稍暗, 而工作面中心的亮度比较突出
C. 工作面中心的亮度突出, 而周围比较亮
D. 受注视物体的亮度比较亮

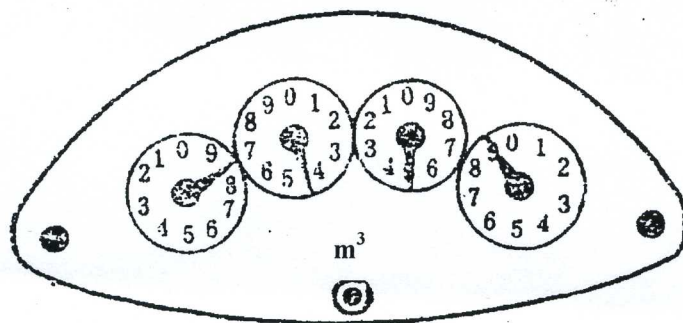
9. 人耳感觉哪个声音响些, 可以用_____来进行度量比较。
- A. 声级 B. 响度
C. 响度级 D. 声压

二、分析计算题 (每题 16 分, 共 96 分)

1. 一个好的多媒体教室, 主要应该具备哪些环境条件, 请具体说明为什么。
2. 以你周围的环境为分析对象, 用人机工程学的基本原理和方法, 讨论分析其中的某一个实例, 提出改善或改进的方法。
3. 如图所示的交通信号灯与普通信号灯相比有何特点和优点? 请具体说明。



4. 试分析附图所示的水表显示装置, 其是否符合显示装置设计的人机工程学原理。



5. 为什么要求人员进入办公室应先敲门, 请用人机工程学的原理加以解释。
6. 上海市的平均人体身高尺寸为 1658mm, 百分位数和变位系数见下表:

百分位数	1	50	99
变位系数	2.3	0	2.3

如果公交车能满足 99% 以上的乘客, 其与车顶部的空间不小于 400mm, 则车厢净空高度至少应为多少米 (身高的标准差为 40mm) ?